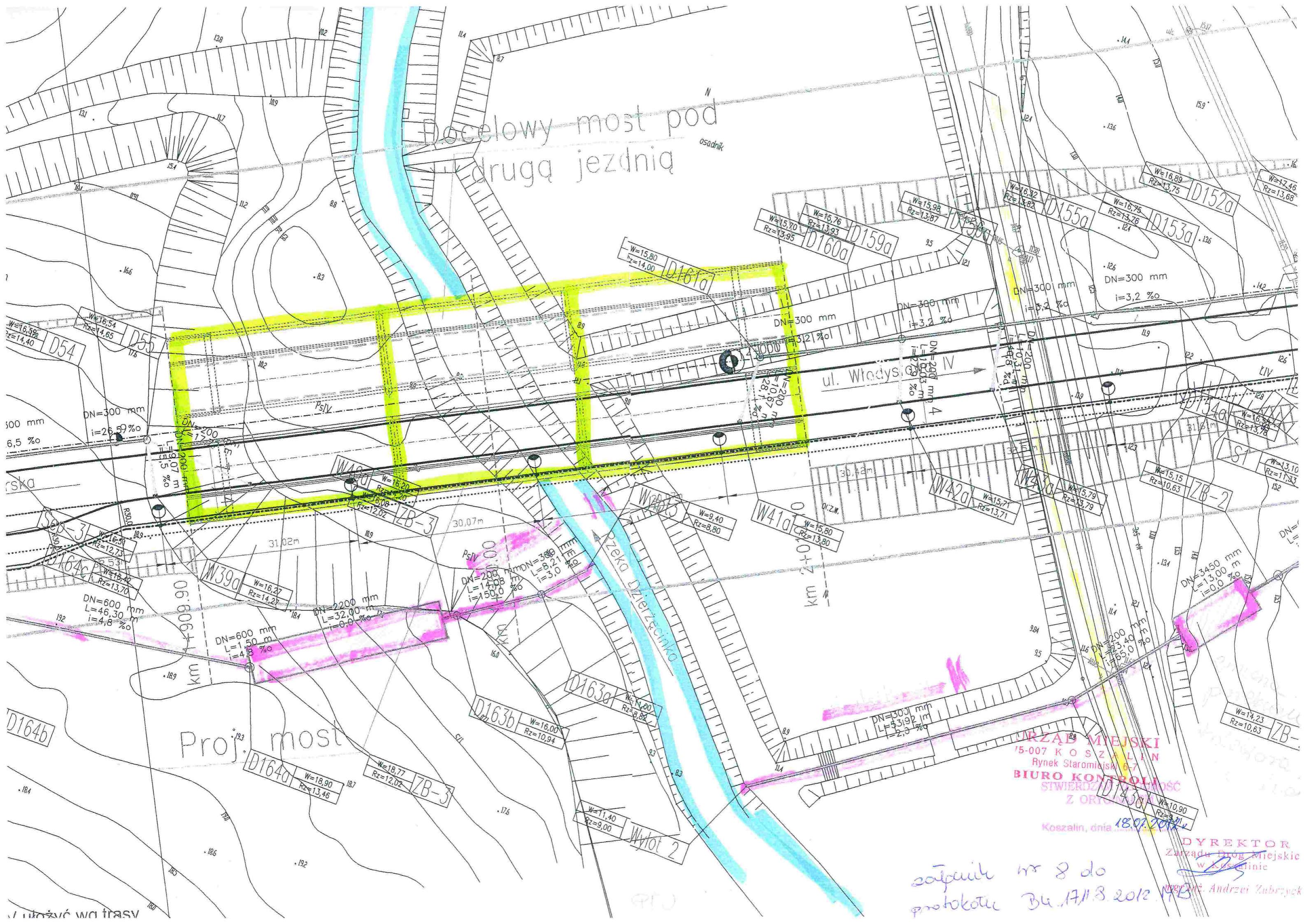


Docelowy most pod
drugą jezdnią



Proj. most

MRZĄB MIEJSKI
15-007 KOSZALIN
Rynek Staromiejski 6-7
BIURO KONTROLI
STWIERDZIENIA
Z ORTO...

Koszalin, dnia 18.07.2012

DYREKTOR
Zarządu Drog Miejskich
w Koszalinie

załącznik nr 8 do
protokołu B4.17/13.2012

W ilości w trasie